



**ГОРА ЕЖОВСЯ**  
ГОРНОЛЫЖНЫЙ ЦЕНТР



**Приглашение для сборных команд  
Всероссийские спортивные соревнования  
с 28.02.21 по 05.03.21**

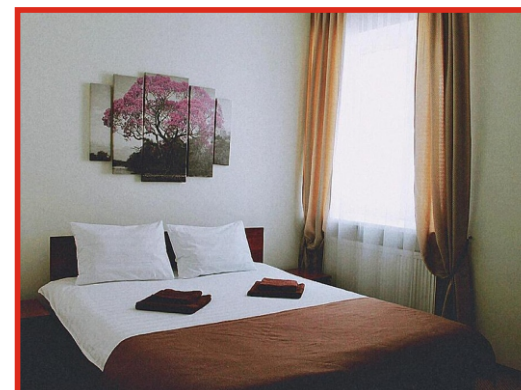
**сноуборд-кросс (13-14 лет, 15-19 лет)  
слоупстайл, биг-эйр (11-12 лет, 13-17 лет)**

## Программа

28.02.21- день приезда,  
мандатная комиссия.  
01.03.21- официальная тренировка  
02.03.21- соревнования сноуборд-кросс  
03.03.21- соревнования слоупстайл  
04.03.21- соревнования биг-эйр  
05.03.21- день отъезда

## ДАННОЕ ПРЕДЛОЖЕНИЕ ДЕЙСТВУЕТ ДЛЯ СБОРНЫХ КОМАНД

### Проживание:



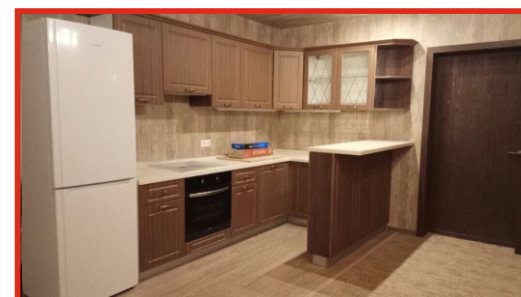
#### ГОСТИНИЦА «ВЕЛЬВЕТ».

Спец.тарифы для спортсменов:  
Двухместный/трехместный номер:  
проживание, питание, ски-пасс- 2900 рублей/сутки/человек  
Гостиница находится у подножия горы Ежовой. Прямой выкат к  
гостинице с трассы Нью-Ганс.



#### КОТТЕДЖ БУНГАЛО ЕЖА

Спец.тарифы для спортсменов:  
Вместимость до 22 чел  
4 комнаты на 2 этаже и на  
На 1 этаже гостиная оборудована мебелью и  
кухонным гарнитуром, камин, душ, туалет, 2 спальные комнаты.  
Стоимость: проживание, питание, ски-пасс- 2900 рублей/сутки



#### ГОСТЕВОЙ ДОМ МЕДНАЯ ГОРА

Спец.тарифы для спортсменов:  
Вместимость до 12 чел  
4 комнаты на 2 этаже и на  
На 1 этаже гостиная оборудована мебелью и  
кухонным гарнитуром, камин, душ, туалет, 2 спальные комнаты.  
Стоимость: проживание, питание, ски-пасс- 2900 рублей/сутки

**ПИТАНИЕ ГОРЕ ЕЖОВАЯ**  
Комплекс 900 руб (завтрак, обед, ужин)  
**СКИ-ПАСС СПОРТ ТАРИФ**  
ВСЕ ДЕНЬ 1100 РУБ

Можем организовать автобус до Горы Ежовой.  
Тел.: 89505457065  
Заявочные формы на участие на электронный адрес:  
[ksu-harlam@yandex.ru](mailto:ksu-harlam@yandex.ru)

Можем организовать пакетное предложение по стоимости 2900 руб  
Проживание в гостинице в двухместном номере или трехместном (одна из 3 вариантов),  
питание на горе и ски-пасс ВСЕ ДЕНЬ

**Телефон для бронирования: 89505457065**

Зимняя, 27 / [www.ural.ski](http://www.ural.ski) [sk\\_uktus](#) [ernec\\_uktus](#)